



Reatores

# REATORES FAMÍLIA ENCE/PROCEL QUALIDADE COM ECONOMIA



Reator interno sódio p/uso no interior de luminária ou ambiente abrigado selo Ence/Procel de Qualidade em conformidade com portaria 454/2010 nas potências de 70 à 400W. O ignitor/capacitor fazem parte do conjunto. Um produto de excelência com alto fator de potência e baixas perdas.

MODELO	TENSÃO (V)	CORRENTE (A)	FREQUÊNCIA (Hz)	POTÊNCIA DA LÂMPADA(W)	FP	PERDAS (W)	tw°C	Dt°C	MARCA DA LÂMPADA	CAP. µF	IGNITOR	N° Registro INMETRO	PESO KG	Embalagem	DIMENSÕES					Figura	Circuito de Ligação
															A	B	C	D	E		
SÓDIO INTERNO ENCE																					
RSI70A26P	220	0,41	60	70	> 0,92	14	130	65	QUALQUER	10	IGN01	Registro 007849/2017	1,4	8 pçs	120	74	61	40	105	1	A
RSI70A26KIT	220	0,41	60	70	> 0,92	14	130	65		10	IGN01		1,5	8 pcs	-	-	-	-	-	3	C
RSI100A26P	220	0,52	60	100	> 0,92	17	130	65		12	IGN02		1,4	8 pcs	120	74	61	40	105	1	A
RSI100A26KIT	220	0,52	60	100	> 0,92	17	130	65		12	IGN02		1,5	8 pcs	-	-	-	-	-	3	C
RSI150A26P	220	0,82	60	150	> 0,92	22	130	65		18	IGN02		1,9	8 pcs	130	74	61	40	115	1	A
RSI150A26KIT	220	0,82	60	150	> 0,92	22	130	65		18	IGN02		2,0	8 pcs	-	-	-	-	-	3	C
RSI250A26P	220	1,3	60	250	> 0,92	30	130	65		30	IGN02		3,0	6 pçs	150	81	70	60	135	1	A
RSI250A26KIT	220	1,3	60	250	> 0,92	30	130	65		30	IGN02		3,1	4 pçs	82	-	-	-	-	4	C
RSI400A26P	220	2,13	60	400	> 0,92	38	130	65		45	IGN02		4,2	4 pçs	150	91	76	60	135	1	A
RSI400A26KIT	220	2,13	60	400	> 0,92	38	130	65		45	IGN02		4,3	4 pçs	98	-	-	-	-	4	C



SÓDIO EXTERNO ENCE

RSE70A26P	220	0,41	60	70	>0,92	14	130	90	QUALQUER	EMBUTIDO	EMBUTIDO	Registro 007848/2017 Data Concessão 14/12/2017 Validade 14/12/2021	2,1	8 pçs	160	74	62	87	-	2	B
RSE70A26G	220	0,41	60	70	>0,92	14	130	90					2,1	8pçs	160	74	62	87			
RSE70A26BG	220	0,41	60	70	>0,92	14	130	90					2,4	6 pçs	170	71	82	87			
RSE100A26P	220	0,52	60	100	>0,92	17	130	90					2,1	8 pçs	160	74	62	87			
RSE100A26G	220	0,52	60	100	>0,92	17	130	90					2,1	8 pçs	160	74	62	87			
RSE100A26BG	220	0,52	60	100	>0,92	17	130	90					2,4	6 pçs	170	71	82	87			
RSE150A26P	220	0,82	60	150	>0,92	22	130	90					2,5	8 pçss	175	74	62	87			
RSE150A26G	220	0,82	60	150	>0,92	22	130	90					2,5	8 pçs	175	74	62	87			
RSE150A26BG	220	0,82	60	150	>0,92	22	130	90					2,8	6 pçs	170	71	82	87			
RSE250A26P	220	1,3	60	250	>0,92	30	130	90					3,5	4 pçs	170	71	82	87			
RSE250A26G	220	1,3	60	250	>0,92	30	130	90					3,5	6 pç	170	71	82	87			
RSE250A26BG	220	1,3	60	250	>0,92	30	130	90					3,2	4 pçs	200	77	82	87			
RSE400A26P	220	2,13	60	400	>0,92	38	130	90					4,5	4 pçs	200	77	90	87			
RSE400A26G	220	2,13	60	400	>0,92	38	130	90					4,5	4 pçs	200	77	90	87			
RSE400A26BG	220	2,13	60	400	>0,92	38	130	90					5,0	2 pçs	200	100	85	87			

METÁLICO INTERNO ENCE

RMI35A26P	220	0,22	60	35	>0,92	10	130	65	QUAQUER	6	IGN01	Registro 000039/2018	1,2	8 pçs	120	74	61	40	105	1	A
RMI35A26KIT	220	0,22	60	35	>0,92	10	130	65		6	IGN01		1,1	8 pcs	-	-	-	-	-	3	C
RMI70A26P	220	0,41	60	70	>0,92	14	130	65		10	IGN03		1,4	8 pcs	120	74	61	40	105	1	A
RMI70A26KIT	220	0,41	60	70	>0,92	14	130	65		10	IGN03		1,3	8 pcs	-	-	-	-	-	3	C
RMI100A26P	220	0,52	60	100	>0,92	17	130	65		12	IGN03		1,4	8 pcs	130	74	61	40	115	1	A
RMI100A26KIT	220	0,52	60	100	>0,92	17	130	65		12	IGN03		1,3	8 pcs	-	-	-	-	-	3	C
RMI150A26P	220	0,82	60	150	>0,92	22	130	65		18	IGN03		1,8	6 pçs	150	81	70	60	135	1	A
RMI150A26KIT	220	0,82	60	150	>0,92	22	130	65		18	IGN03		1,96	4 pçs	82	-	-	-	-	4	C
RMI250A26PKIT	220	1,3	60	250	>0,92	23	130	65	PHILIP S **	18	IGN03		2,8	4 pçs	82	-	-	-	-	4	C
RMI250A26PP	220	1,3	60	250	>0,92	23	130	65	PHILIP S **	18	IGN03		2,7	6 pçs	120	81	70	60	135	1	A
RMI250A26OP	220	1,3	60	250	>0,92	30	130	65	OSRA M *	30	IGN04		2,6	6 pçs	150	81	70	60	135	1	A
RMI250A26OKIT	220	1,3	60	250	>0,92	30	130	65	OSRA M*	30	IGN04		3,1	4 pçs	82	-	-	-	-	4	C
RMI400A26PP	220	2,13	60	400	>0,92	29	130	65	PHILIP S **	30	IGN03		35	4 pçs	150	91	76	60	135	1	A

SÓDIO EXTERNO PROCEL

RSEP70A26P	220	0,41	60	70	>0,93	12	105	65	MARCA QUALQUER	EMBUTIDO	EMBUTIDO	Registro 007850/2017 Data Concessão 14/12/2017 Validade 14/12/2021	2,2	8 pçs	160	74	62	87		2	B
RSEP70A26G	220	0,41	60	70	>0,93	12	105	65					2,2	8pçs	160	74	62	87	-		
RSEP70A26BG	220	0,41	60	70	>0,93	12	105	65					2,5	6 pçs	170	71	82	87			
RSEP100A26P	220	0,52	60	100	>0,93	14	105	65					2,2	8 pçs	160	74	62	87			
RSEP100A26G	220	0,52	60	100	>0,93	14	105	65					2,2	8 pçs	160	74	62	87			
RSEP100A26BG	220	0,52	60	100	>0,93	14	105	65					2,5	6 pçs	170	71	82	87			
RSEP150A26P	220	0,82	60	150	>0,94	18	105	65					2,6	8 pçss	175	74	62	87			
RSEP150A26G	220	0,82	60	150	>0,94	18	105	65					2,6	8 pçs	175	74	62	87			
RSEP150A26BG	220	0,82	60	150	>0,94	18	105	65					2,9	6 pçs	170	71	82	87			
RSEP250A26P	220	1,3	60	250	>0,94	24	105	65					3,6	6 pçs	170	71	82	87			
RSEP250A26G	220	1,3	60	250	>0,94	24	105	65					3,7	6 pçs	170	71	82	87			
RSEP250A26BG	220	1,3	60	250	>0,94	24	105	65					3,4	4 pçs	200	77	82	87			
RSEP400A26P	220	2,13	60	400	>0,94	32	105	65					4,9	4 pçs	200	77	90	87			
RSEP400A26G	220	2,13	60	400	>0,94	32	105	65					4,9	4 pçs	200	77	90	87			
RSEP400A26BG	220	2,13	60	400	>0,94	32	105	65					5,4	2 pçs	200	100	85	87			
MODELO	TENSÃO (V)	CORRENTE (A)	FREQUÊNCIA (Hz)	POTÊNCIA DA LÂMPADA(W)	FP	PERDAS (W)	tw°C	Dt°C	MARCA DA LÂMPADA	CAPACITOR µF	IGNITOR	Nº Registro INMETRO	PESO KG	Embalagem	DIMENSÕES (FIGURA-1)					FIG.	CIRCUITO DE LIGAÇÃO
															A	B	C	D	E		



MERCÚRIO INTERNO ABNT.																					
RM80A26IP	220	0,43A	60	80	>0,92	11	130	90	QUALQUER	7	N/A	Não se aplica	1,2	8 pçs	120	74	61	40	105	1	D
RM125A26IP	220	0,65A	60	125	>0,92	17	130	90		12			1,2	8 pçs	120	74	61	40	105		
RM250A26IP	220	1,3A	60	250	>0,92	23	130	90		18			2,2	6 pçs	120	81	70	60	135		
RM400A26IP	220	2,13A	60	400	>0,92	31	130	90		30			3,6	4 pçs	150	91	76	60	135		
MERCÚRIO EXTERNO ABNT.																					
RM80A26EP	220	0,43A	60	80	>0,92	11	130	90	QUALQUER	EMBUTIDO	N/A	Não se aplica	1,6	8 pçs	150	74	62	87	-	2	B
RM80A26EG	220	0,43A	60	80	>0,92	11	130	90					1,6	8pçs	150	74	62	87			
RM125A26EP	220	0,65A	60	125	>0,92	17	130	90					1,6	8 pçs	150	74	62	87			
RM125A26EG	220	0,65A	60	125	>0,92	17	130	90					1,6	8 pçs	150	74	62	87			
RM250A26EP	220	1,3A	60	250	>0,92	23	130	90					2,5	6 pçs	170	71	82	87			
RM250A26EG	220	1,3A	60	250	>0,92	23	130	90					2,5	6 pçs	170	71	82	87			
RM400A26EP	220	2,13A	60	400	>0,92	31	130	90					3,6	4 pçs	200	77	90	87			
RM400A26EG	220	2,13A	60	400	>0,92	31	130	90					3,6	4 pçs	200	77	90	87			
SÓDIO/METÁLICO INTERNO ABNT.																					
RSI600A26P	220	3,2A	60	600	>0,92	60	130	90	QUALQUER	45	IGN03	Não se aplica	7,5	1 pçs	190	101,5	86,5	45	173	1	A
RSI1000A26P	220	4,9A	60	1000	>0,92	100	130	90	MARCA	45	IGN03		9,5	1 pcs	190	101,5	86,5	45	173		
RMI1000A26PPP	220	4,8A	60	1000	>0,92	80	130	90	PHILIPS	45	IGN03		9,5	1 pçs	190	101,5	86,5	45	173		
RMI1000A26OP	380	4,9A	60	1000	>0,92	85	130	90	OSRAM	45	IGN03		9,5	1 pçs	190	130	110	45	173		

SÓDIO/METÁLICO EXTERNO ABNT.																						
RSE600A26P	220	3,2A	60	600	>0,92	60	130	90	QUALQUER	EMBUTIDO	EMBUTIDO	Não se aplica	8,5	2 pçs	200	100	85	87	6	B		
RSE600A26G	220	3,2A	60	600	>0,92	60	130	90	MARCA				8,5	2 pçs	200	100	85	87				
RSE1000A26P	220	4,9A	60	1000	>0,92	100	130	90					10	1 pçs	240	137	110	135				
RSE1000A26G	220	4,9A	60	1000	>0,92	100	130	90					10	1 pçs	240	137	110	135				
RME1000A26OP	220	5,4A	60	1000	>0,92	80	130	90	OSRAM				10	1 pçs	240	137	110	135				
RME1000A26OG	220	5,4A	60	1000	>0,92	80	130	90	OSRAM				10	1 ocs	240	137	110	135				
RME1000A26PP	220	5,4A	60	1000	>0,92	80	130	90	PHILIPS				10	1 pçs	240	137	110	135				
RME1000A26PG	220	5,4A	60	1000	>0,92	80	130	90	PHILIPS				10	1 pçs	240	137	110	135				
RME2000A26P0,75KV	220	9,5A	60	2000	>0,92	160	130	90	PHILIPS**				35	1 pçs	240	137	110	135				
RME2000A26G0,75KV	220	9,5A	60	2000	>0,92	160	130	90	PHILIPS**				35	1 pçs	330	160	145	135				
RME2000A36P1,3KV	380	5,4A	60	2000	>0,92	85	130	90	PHILIPS***				18	1 pçs	240	137	110	135				
RME2000A36G1,3KV	380	5,4A	60	2000	>0,92	85	130	90	PHILIPS***				18	1 pçs	240	137	110	135				
RME2000A36PS/IG	380	5,4A	60	2000	>0,92	85	130	90	OSRAM*X				18	1 pçs	240	137	110	135				
RME2000A36GS/IG	380	5,4A	60	2000	>0,92	85	130	90	OSRAM*X				18	1 pçs	240	137	110	135				
RME2000A26P/36S/IG	220	9,5A	60	2000	>0,92	160	130	90	OSRAM*X				36	1 pçs	330	160	145	135				
RME2000A26G/36S/IG	220	9,5A	60	2000	>0,92	160	130	90	OSRAM*X				36	1 pçs	330	160	145	135				
RME2000A26P/36-IG4,5	220	9,5A	60	2000	>0,92	160	130	90	OSRAM*XX				36	1 pçs	330	160	145	135				
RME2000A26G/36-IG4,5	220	9,5A	60	2000	>0,92	160	130	90	OSRAM*XX				36	1 pçs	330	160	145	135				
RME2000A36P-IG4,5	380	5,4A	60	2000	>0,92	160	130	90	OSRAM*XX				18	1 pçs	240	137	110	135				
RME2000A36G-IG4,5	380	5,4A	60	2000	>0,92	160	130	90	OSRAM*XX				18	1 pçs	240	137	110	135				
RME2000A26P/36-IG1,3	220	9,5A	60	2000	>0,92	160	130	90	PHILIPS***				36	1 pçs	330	160	145	135				
RME2000A26G/36-IG1,3	220	9,5A	60	2000	>0,92	160	130	90	PHILIPS***				36	1 pçs	330	160	145	135				
MODELO	TENSÃO (V)	PULSO (Kv)	FREQÜENCI A (Hz)	POTÊNCIA DA LÂMPADA(	FP	PERDAS (W)	T.°C	T.°C	MARCA DA LÂMPADA	CAPACITOR µF	IGNITOR	N° Registro INMETRO	PESO KG	Embalagem	DIMENSÕES (FIGURA-1)					FIG.	CIRCUITO DE LIGAÇÃO	
															A	B	-	-	-			
IGN01	220	1,8 à 2,3	50/60	50/70	-	-	-20/75	85	QUALQUER	-	N/A	Não se aplica	110g	20 pçs	31	45	-	-	-	5	A	
IGN02	220	2,8 à 4,5	50/60	100/400	-	-	-20/75	85		-			120g	20 pçs	31	45	-	-	-	-	5	A
IGN03	220	3,0 à 4,5	50/60	70/150 MET. E 1000/SH	-	-	-20/75	85		-			120g	20 pçs	31	45	-	-	-	-	5	A
IGN04	380	1 à 1,3	50/60	2000W	-	-	-20/75	85		-			140g	20 pçs	35	60	-	-	-	-	5	-
IGN05	380	3,5 à 4,5	50/60	2000W	-	-	-20/75	85		-			300g	20 pçs			-	-	-	-	-	-

\* Reatores para serem usados com lâmpadas PHILIPS HPI ou similar de outros fabricantes.

\*\* Reatores para serem usados com lâmpadas PHILIPS padrão HPI-T 2000W-U, e outras marcas similares, com ignitor de 0,75 Kv

\*\*\* Reatores para serem usados com lâmpadas padrão HPI-T 2000W H, com pulso de ignição de até 1,3KV PHILIPS ou padrão OSRAM HQI-T2000W/N/SN SUPER, ou similar de outros fabricantes.

\*X Reatores para serem usados com lâmpadas padrão HQI-T 2000W/N OSRAM ou similar de outros fabricantes, que não necessita de ignitor.

\*XX Reatores para serem usados com lâmpadas HQI/HPI OU SIMILAR EMPALUX GLIGHT GE entre outras que necessite ignitor de 4 à 5 Kv.



# Figuras

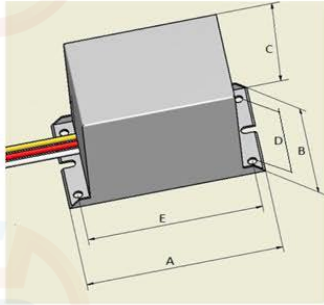


FIGURA 1

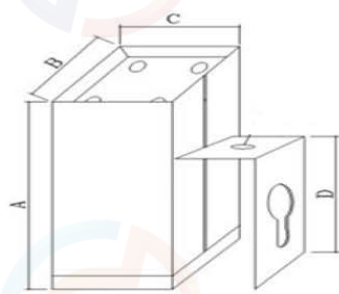


FIGURA 2

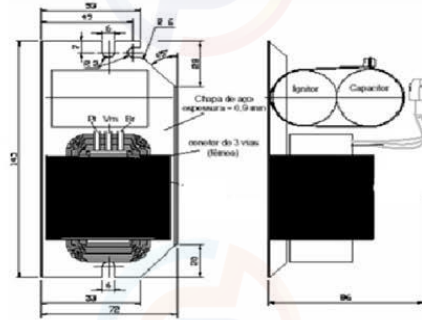


FIGURA 3

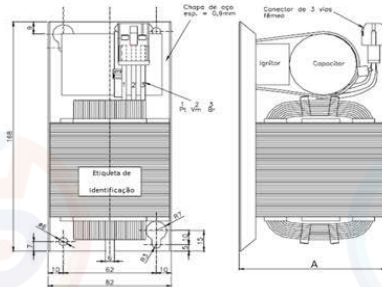


FIGURA 4

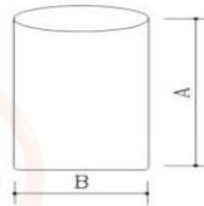


FIGURA 5

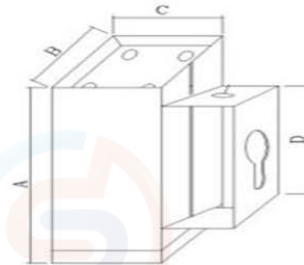
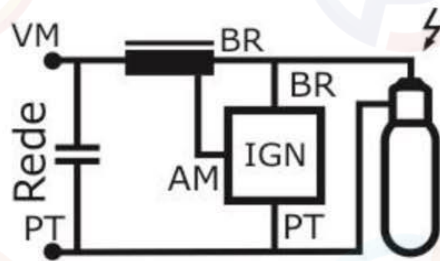
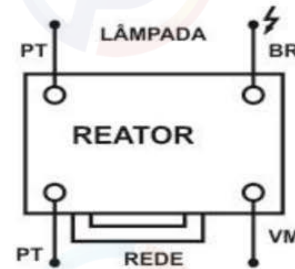


FIGURA 6

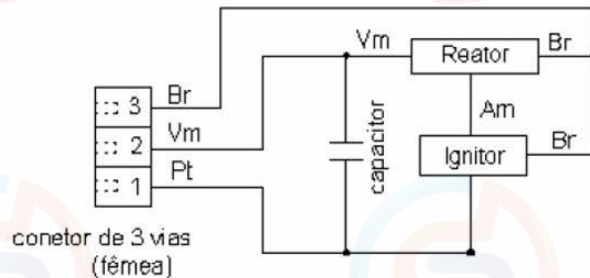
# Circuitos



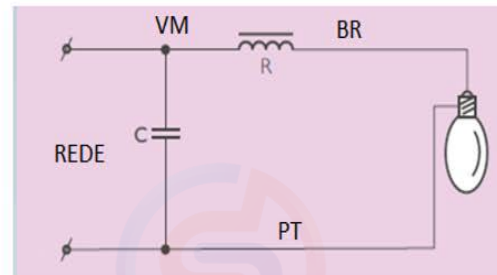
**CIRCUITO DE LIGAÇÃO (A)**



**CIRCUITO DE LIGAÇÃO (B)**



**CIRCUITO DE LIGAÇÃO (C)**



**CIRCUITO DE LIGAÇÃO (D)**



[www.spluziluminacao.com.br](http://www.spluziluminacao.com.br)

[contato@spluziluminacao.com.br](mailto:contato@spluziluminacao.com.br)